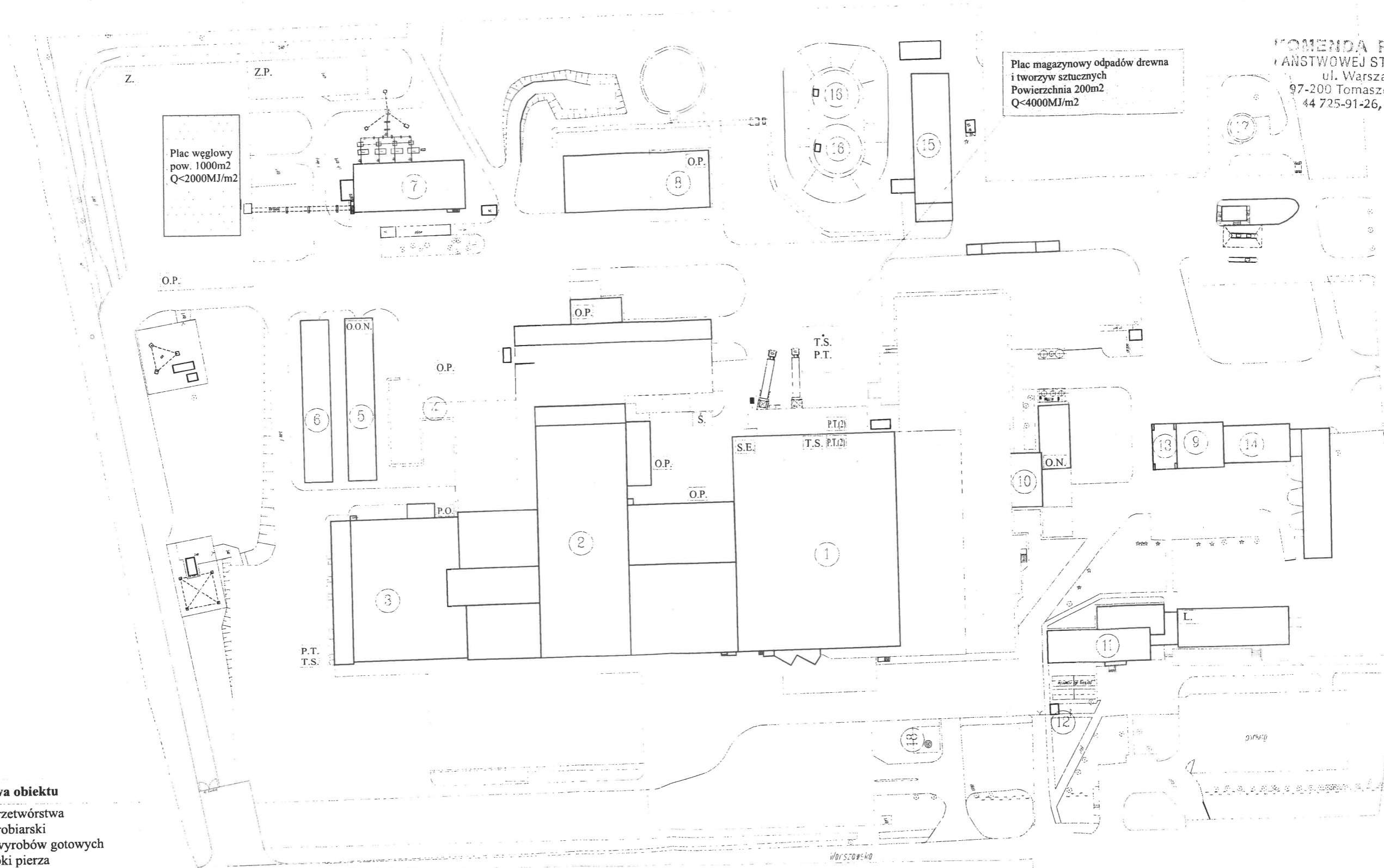



KOMENDA POWIATOWA
 PAŃSTWOWEJ STRAŻY POŻARNEJ
 ul. Warszawska 172
 97-200 Tomaszów Mazowiecki
 44 725-91-26, fax 44 725-91-27



Nr	Nazwa obiektu
1	Wydział przetwórstwa
2	Wydział drobiarski
3	Magazyn wyrobów gotowych
4	Hala obróbki pierza
5	Magazyn pierza
6	Magazyn pierza - bud. do rozbiórki
7	Kotłownia
8	Podczyszczalnia
9	Magazyn techniczny
10	Warsztat mechaniczny
11	Budynek administracyjny
12	Portiernia
13	Myjnia samochodów
14	Magazyn techniczny
15	Stacja uzdatniania wody
16	Zbiorniki retencyjne wody
17	Przepompownia ścieków
18	Studnia głębinowa

Oznaczenia wyznaczonych miejsc magazynowania odpadów

O.P.	- odpadowa tkanka zwierzęca	O.N.	- baterie i akumulatory ołowiowe
P.I.	- odpadowy toner drukarski	Z	- odpadowy wosk
	- zużyte urządzenia		- zużyte opony
P.O.	- inne oleje silnikowe, przekładniowe		- żelazo i stal
L.	- opakowania zawierające pozostałości substancji niebezpiecznych (środki ochrony roślin)	Ż.P.	- żużle i popioły
	- zużyte nieorganiczne chemikalia - odczynniki chemiczne	P.T.(2)	- opakowania z papieru i tektury
	- inne odpady zawierające żywe drobnoustroje chorobotwórcze	T.S.	- opakowania z tworzyw sztucznych
	- opakowania ze szkła	P.T.	- opakowania z drewna
O.O.N.	- sorbenty, materiały filtracyjne, tkaniny do wycierania, ubrania ochronne zanieczyszczone	O.P.	- zmieszane odpady opakowaniowe
Ś	- zużyte urządzenia elektryczne, np. świetlówki, monitory	O.	- skratki
S.E.	- elementy lub części składowe usunięte ze zużytych urządzeń		- tłuszcze i mieszaniny olejów z separacji olej woda
	- baterie i akumulatory niklowo - kadmowe		

 Biuro Ochrony Przeciwpożarowej Rzecznik do spraw zabezpieczeń przeciwpożarowych mgr inż. Maciej Dobrakowski		
Obiekt	Roldrob S.A.	
Adres	Tomaszów Mazowiecki ul. Warszawska 172	Data 10.12.2018r.
Temat	Plan lokalizacji miejsc magazynowania odpadów	Nr rys. 1